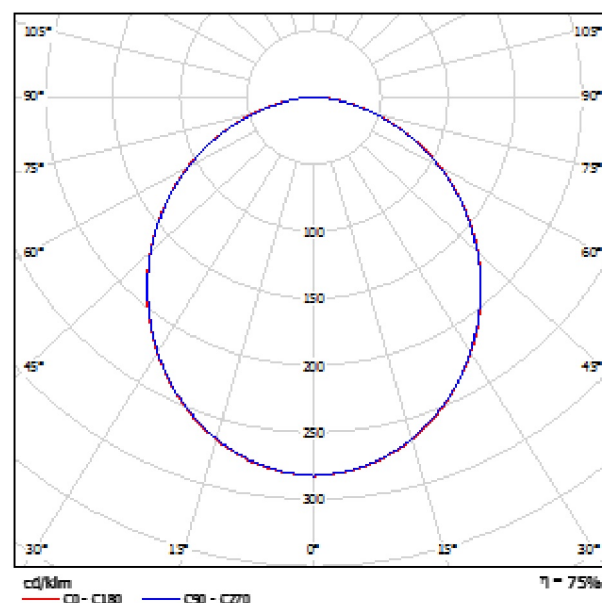
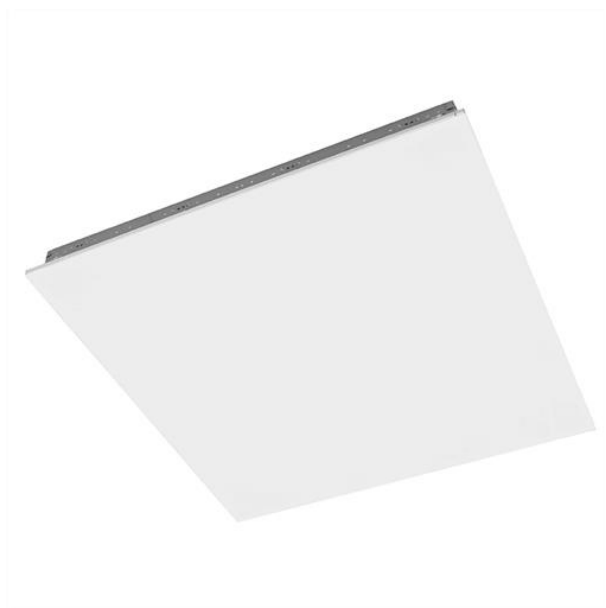


Оператор
Телефон
Факс
Электронная почта

NORTHCLIFFE 1004144 Levanto R LED2x2350 B210 T840 L80 / Паспорт светильника

Место выхода света 1:



Классификация светильников по CIE: 100
CIE Flux Code: 49 80 96 100 75

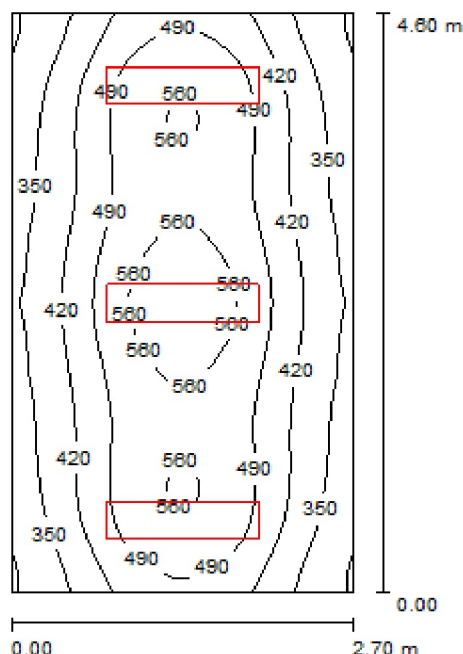
Светильник светодиодный встраиваемый прямого света. В светильнике используется УФ-стабилизированный опаловый рассеиватель, обеспечивающий комфортное освещение за счет диффузного рассеивания света. Позволяет снизить зрительную утомляемость. Светильник поставляется в комплекте с установленными светодиодными модулями. Повышенный срок службы источников света. Опаловый рассеиватель выполнен из светотехнического поликарбоната, устойчивого к ультрафиолетовому излучению. Корпус изготовлен из высококачественной листовой стали, окрашенной полимерной краской в белый цвет. Светильник предназначен для установки в подвесной потолок. Основная упаковка - картонная коробка на 2 светильника. Каждый светильник дополнительно упакован в полиэтиленовый пакет.

Место выхода света 1:

Оценки экранирования по UGR												
д. Потолок	70	70	50	50	30	70	70	50	50	30	70	70
д. Стенки	50	50	50	50	50	50	50	50	50	50	50	50
д. Пол	20	20	20	20	20	20	20	20	20	20	20	20
д. Высота	Матрица значений до потолка					Матрица значений от пола						
Позиция X	Коды люкс					Коды люкс						
Y	2H	3H	4H	5H	12H	2H	3H	4H	5H	12H		
2H	15.7	15.0	17.0	18.3	18.5	15.7	15.0	17.0	18.2	18.5		
3H	15.2	14.4	16.6	17.7	20.0	15.2	14.4	16.6	17.8	19.9		
4H	15.3	14.9	16.2	20.2	20.5	15.7	14.9	16.1	20.1	20.4		
5H	19.3	20.3	19.6	20.6	20.9	19.1	20.2	19.5	20.5	20.8		
5H	19.4	20.4	19.8	20.7	21.0	19.2	20.2	19.6	20.6	20.9		
12H	19.5	20.4	19.8	20.7	21.1	19.3	20.2	19.7	20.6	20.9		
4H	2H	17.4	18.5	17.7	18.8	19.1	17.4	18.5	17.7	18.8	19.1	
3H	19.1	20.0	19.5	20.4	20.7	19.0	20.0	19.4	20.3	20.6		
4H	19.3	20.6	20.2	21.0	21.4	19.7	20.6	20.1	20.9	21.3		
5H	20.3	21.1	20.8	21.5	21.8	20.2	20.9	20.6	21.3	21.7		
5H	20.5	21.2	21.0	21.6	22.0	20.4	21.0	20.8	21.4	21.8		
12H	20.6	21.3	21.1	21.7	22.1	20.5	21.1	20.9	21.5	21.9		
5H	4H	20.1	20.8	20.5	21.1	21.6	20.0	20.7	20.4	21.1	21.5	
5H	20.7	21.3	21.2	21.7	22.2	20.6	21.2	21.1	21.6	22.1		
5H	21.0	21.5	21.5	21.9	22.4	20.8	21.3	21.3	21.8	22.2		
12H	21.2	21.6	21.7	22.1	22.6	21.0	21.4	21.5	21.9	22.4		
4H	20.1	20.7	20.5	21.1	21.5	20.0	20.6	20.5	21.0	21.5		
5H	20.8	21.3	21.3	21.7	22.2	20.7	21.2	21.2	21.6	22.1		
5H	21.1	21.5	21.6	22.0	22.5	20.9	21.3	21.4	21.8	22.3		
Варианты позиции наблюдателя для расстояний между светильниками S												
S = 1.0H	+0.1 / -0.1					+0.1 / -0.1						
S = 1.5H	+0.2 / -0.2					+0.2 / -0.2						
S = 2.0H	+0.4 / -0.7					+0.4 / -0.7						
Стандартная таблица	5000					5000						
Корректировочные коэффициенты	2.5					2.5					2.3	
Скорректированные значения экранирования, полученные с 4500lm общий световой поток												

Оператор
Телефон
Факс
Электронная почта

TAHKURANNA VALLALALITSUS / Резюме



Высота помещения: 2.800 m, Монтажная высота: 2.500 m,
Коэффициент эксплуатации: 0.80

Значения в Lux, Масштаб 1:60

Поверхность	ρ [%]	E_{cp} [lx]	E_{min} [lx]	E_{max} [lx]	E_{min} / E_{cp}
Рабочая плоскость	/	451	267	606	0.592
Полы	20	336	240	408	0.714
Потолок	70	83	67	99	0.801
Стенки (4)	50	224	64	696	/

Рабочая плоскость:

Высота: 0.850 m
Растр: 32 x 32 Точки
Краевая зона: 0.000 m

UGR

Вдоль- Поперек К оси светильников
Левая стенка 17 17
Нижняя стенка 19 19
(CIE, SHR = 0.25.)

Ведомость светильников

№	Шт.	Обозначение (Поправочный коэффициент)	Ф (Светильник) [lm]	Ф (Лампы) [lm]	P [W]
1	3	NORTHCLIFFE 1004144 Levanto R LED2x2350 B210 T840 L80 (1.000)	3528	4700	45.0
Всего:			10585	Всего: 14100	135.0

Удельная подсоединенная мощность: $10.87 \text{ W/m}^2 = 2.41 \text{ W/m}^2/100 \text{ lx}$ (Поверхность основания: 12.42 m^2)

Оператор
Телефон
Факс
Электронная почта

TANKURANNA VALLALALITSUS / Светотехнические результаты

Общий световой поток: 10585 lm
Общая мощность: 135.0 W
Коэффициент
эксплуатации: 0.80
Краевая зона: 0.000 m

Поверхность	Средние освещенности [lx]			Коэффициент отражения [%]	Средние Яркость [cd/m ²]
	Напрямую	Опосредовано	Всего		
Рабочая плоскость	353	98	451	/	/
Полы	239	98	336	20	21
Потолок	0.00	83	83	70	19
Стенка 1	158	86	244	50	39
Стенка 2	121	91	212	50	34
Стенка 3	158	86	244	50	39
Стенка 4	121	90	211	50	34

Равномерность на рабочей плоскости

$E_{\min} / E_{\text{cp}} : 0.592 (1:2)$

$E_{\min} / E_{\max} : 0.440 (1:2)$

UGR

Левая стенка 17

Нижняя стенка 19
(CIE, SHR = 0.25.)

Вдоль-

Поперек

К оси светильников

Удельная подсоединенная мощность: $10.87 \text{ W/m}^2 = 2.41 \text{ W/m}^2/100 \text{ lx}$ (Поверхность основания: 12.42 m^2)